

Fourni par le.mira :

- 2 x : Écrans autoportants avec supports
- 1 x : Projecteur avec support
- 2 x : Éclairage DMX
- Arrangements floraux (plastique)
- Instruments et câblage nécessaire

Fourni par le diffuseur :

- Stage : 22' x 16' (variable) / Hauteur : 9' minimum
- 2 x : Courant 110v scène (1 côté jardin, 1 côté cour)
- 1 x : Courant 110v pour le projecteur (centre)
- 1 x : Machine à fumée

Son :

- 2 x : Moniteurs de scène (Indépendants)
- 2 x : Hautparleurs avec subwoofer (Ou système adapté à la salle)
- 1x : Pupitre de mixage

le.mira envoi une ligne stéréo de leur propre console.





Horaire

Pré-montage : Hors scène : 30 min

-Le dispositif requiert un assemblage préliminaire qui est fait de façon indépendante par le.mira.

Ceci peut avoir lieu dans un espace à proximité.
Aucun support du personnel technique n'est nécessaire.

Montage : Sur scène : 1 h 30

-Disposition des éléments scéniques et mapping vidéo : 40 minutes
-Test de son et ajustement des niveaux : 50 minutes

Démontage :

-Le dispositif complet peut être retiré et mis en arrière-scène en 5 minutes.
-Le dispositif est démonté en arrière-scène de façon indépendante par le.mira.

Note :

-le.mira utilise du mapping vidéo. Il est préférable d'ouvrir la soirée, ou de ne pas bouger l'installation entre les parties. *Si toutefois nous devons déplacer l'installation, un temps de 20 minutes sera nécessaire afin de calibrer le dispositif audiovisuel, à rideaux fermés.

-Pour les spectacles européens, 1x transformateur 220v – 110v est requis.

Provided by le.mira :

- 2 x : Freestanding projection screens with stands
- 1 x : Projector with stand
- 2 x : DMX lighting
- Floral Arrangements (plastic)
- Instruments and cables

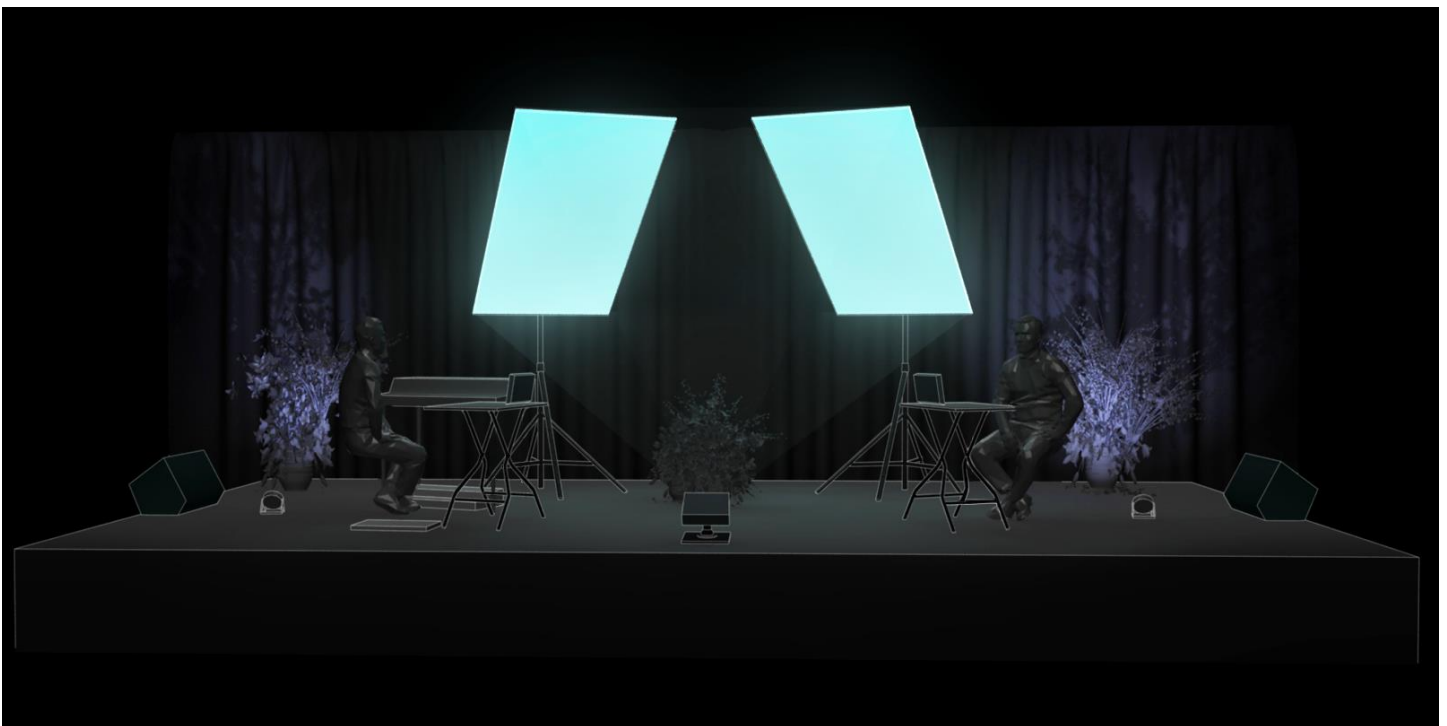
Provided by the venue :

- Stage : 22' x 16' (variable) / Height : 9' minimum
- 2 x : 110v scene (1 stage left, 1 stage right)
- 1 x : 110v for the projector (center)
- 1 x : Smoke machine

Sound :

- 2 x : Monitors (Independents)
- 2 x : Speakers with subwoofer
- 1x : Mixing desk

le.mira sends a stereo line from their own console.





Schedule

Pre-Assembly : **Off stage** : 30 min

- The device requires a preliminary assembly that is done independently by the.mira.

This can take place in a nearby space.

No support from the technical staff is required.

Installation : **On stage** : 1 h 30

- Layout of the scenic elements and video mapping: 40 minutes

- Sound test and level adjustment: 50 minutes

De-installation :

-The complete device can be removed and put behind the scenes in 5 minutes.

-The device is dismantled backstage independently by the.mira.

Note :

-le.mira uses video mapping. It is preferable to start the evening, or not to move the installation between performances. *However, if we have to move the installation, it will take 20 minutes to calibrate the audiovisual device, with the curtains closed.

-For European shows, 1x 220v - 110v transformer is required.